



RELATÓRIO

Relatório das atividades realizadas no ano de 2014 do Setor de Suporte e Informática.

EQUIPE:

Raimundo Gadelha Fontes Filho (Assessor de Suporte e Informática)
Josinécia de Cássia Oliveira (Assessora – Web designer)

João Pessoa - 2014



INTRODUÇÃO	3
SUORTE E INFORMATIZAÇÃO - DCJ (Santa Rita).....	8
ATIVIDADES DESENVOLVIDAS	9
ADMINISTRAÇÃO DE REDES	9
DESENVOLVIMENTO E ADMINISTRAÇÃO DE HOME PAGE CCJ/DCJ .	13
ANEXOS	15
PLANILHA.....	16
COMPUTADORES	16
CENTRO DE CIÊNCIAS JURÍDICAS CAMPUS I	16
LEVANTAMENTO DE COMPUTADORES EM PLENO FUNCIONAMENTO	17
PLANILHA.....	22
COMPUTADORES	22
DEPARTAMENTO DE CIÊNCIAS JURÍDICAS – SANTA RITA.....	22
LEVANTAMENTO DE COMPUTADORES EM PLENO FUNCIONAMENTO	23
GRÁFICO	24



INTRODUÇÃO

Este relatório faz uma avaliação final das atividades desenvolvidas durante os meses de abril a julho, realçando os pontos principais que foram a entrega do DCJ (Santa Rita), métodos utilizados e conhecimentos praticados entre a Assessoria em Informática e o STI, tem como principal objetivo mostrar todo o desenvolvimento e suporte de nossos trabalhos e contribuição assegurando melhorias no atendimento à assistência na assessoria de informática e na atualização da Home Page ao Centro de Ciências Jurídicas Campus I e Santa Rita e da Pós-Graduação. As atividades desenvolvidas pela nossa equipe atuam em conjunto com o NTI, durante o corrente ano. Estamos implantando e desenvolvendo vários projetos, mas, sobretudo, foi um período de definições e instalações do projeto de cabeamento estruturado no Departamento de Ciências Jurídicas de Santa Rita.

A equipe dos Assessores de Informática e Web designer formadas pelos servidores Raimundo Gadelha Fontes Filho e Josinéia de Cássia Oliveira em parceria com a Superintendência Tecnológica da Informática (Fred Saraiva), acompanharam todo o processo de entrega do novo Departamento de Ciências Jurídicas de Santa Rita, no município de Santa Rita-PB.

No início do ano, o ambiente tecnológico do Departamento de Santa Rita foram definidos as instalações de suporte para tomadas



(RJ), bem como, os serviços de infra-estrutura para cabeamento estruturado e sistema de gerenciamento. Constatamos as instalações que se encontram em fase de conclusão dos serviços:

- Infra Estrutura Rede Lógica:
Instalação de canaletas com todos os acessórios;
Instalação de caixas de passagem;
Instalação de suporte para tomadas
- Cabeamento Rede Lógica:
Preparação de etiquetas provisórias;
Cabos para lançamento/Passagem dos cabos para instalação das canaletas.
- Conectorização rede lógica Tomadas RJ45;
Identificação das tomadas com etiquetas;
- Montagem do rack
Montagem de portas nos rack's;
Montagem dos patches panels no rack;
Cabos UTP no patches panels;
Montagem e organização dos cabos no rack;
Impressão das etiquetas patches panels;
Montagem dos Switches (interligação entre patches panels e switches através do patch cord/lines cords)
Montagem de bandejas;

A estrutura dos serviços de cabeamento é de total responsabilidade da empresa contratada pela Universidade Federal da Paraíba, bem como o acompanhamento do planejamento das atividades de cabeamento estruturado é supervisionado pela Assessoria de Informática Raimundo Gadelha Fontes Filho em conjunto com o NTI, para que sejam promovidos os serviços de qualidade e suporte para conclusão das instalações.



Analisamos o Departamento de Ciências Jurídicas de Santa Rita em que foram constatados através do laudo técnico da Assessoria de Suporte e Informática constatamos a defasagem e deficiência nos seguintes aspectos:

Cabeamento (antigo com problemas na conexão)

Switches (antigos com defeitos)

Rede Geral (dificuldades no acesso)

Conexão comprometida e internet (lenta/falhas na conexão)

Existe um novo projeto em andamento par substituição e troca de todo cabeamento estrutural, projeto este que encontra-se na Prefeitura Universitária, para aprovação e execução do mesmo.

Quanto ao Centro de Ciências Jurídicas (Campus I), existe uma demanda constante de suporte interno, registramos o sistema nos serviços de requisição constante nas planilhas anexadas.

Todos os setores: Secretaria, Gestão Administrativa, Gestão Pessoal, Coordenação da Pós, Coordenação da Graduação, Departamentos e sala de periódicos e demais setores foram concluídos com êxito.

A Assessoria de Suporte e Informática (ASI) responsável pelo gerenciamento e administração executiva de Informática e comunicação de dados do Centro de Ciências Jurídicas e o Departamento de Santa Rita.

Definições de prestações de serviços técnicos designados para administração do Setor de Suporte e Informática:

- Instalações de softwares
- Memória e CPU
- Instalações de impressoras
- Cabeamento de rede na secretaria do mestrado
- Apoio e atividade Fóruns Técnicos



- Manutenção e Aquisição de Licenças de Software
- Atualização dos Ativos de Rede
- Apoio às Atividades administrativas;
- Suporte aos usuários internos;
- Administração de banco de dados;
- Construção, manutenção e atualização do Site Institucional;
- Administração da Listas de discussão e e-mail's;
- Instalação de softwares e cabeamento para acesso à internet e configurações de equipamentos;
- Assistência e acompanhamento ao Departamento de Santa Rita;
- Administração da rede de microcomputadores;
- Definição, instalação e manutenção de equipamentos de informática;
- Sistemas de atendimento aos servidores em pleno funcionamento.

Objetivo de novas melhorias de procedimentos e aumento de produtividade pela maior disponibilidade e qualidade de serviços de rede oferecidos à Universidade, além de manter a rede de computadores do Centro de Ciências Jurídicas e o Departamento de Ciências Jurídicas da UFPB, atualizada e pronta para os novos desafios da área de Tecnologia da Informação.

Nossa meta para implementação dos programas para requisição de suporte e reservas para o uso do auditório, sala de multimídia e uso de veículos. Foram utilizadas as seguintes formas:

- Video Conferência
- Reuniões



- Aulas on-line
- Seminários

Quanto à Assessoria de Web designer vem desempenhando com maior funcionalidade explorando todos os mecanismos que o site quer adquirir para que o visitante conheça a estrutura e saiba navegar reunimos a informação e estruturamos as páginas de acordo com essa informação.

A Home Page apresenta a história do CCJ, expediente dos setores, links e solicitação de serviços. A estrutura central do site está sucedida por áreas mais específicas. Torna-se assim um site de fácil acesso à informação e requisição para suporte e reservas.

A página Pesquisa da Web está ligada a uma base de dados que foi criada com objetivo de disponibilizar todos os acessos dos setores deste centro.

As listas em pleno funcionamento, atualizações de dados, e-mail's, divulgações de notícias.

Neste período trimestral damos preferência ao DCJ – Santa Rita, priorizando as novas instalações com êxito, o presente documento constitui-se do projeto de estrutura quanto à Manutenção e Suporte em Informática.

No mês de junho a Assessoria de Informática em conjunto com o STI, esteve estudando e analisando as falhas existentes nos (blocos) setores administrativos e sala de aula, quanto à saída e entrada de dados, ou seja, o sinal de internet para o DCJ-Santa Rita.

Durante o período de entrega do novo Departamento de Ciências Jurídicas de Santa Rita, a Assessoria de Suporte e Informática por diversas vezes foram ao Departamento (DCJ - Santa Rita), para averiguar toda a estrutura de cabeamento.



Em primeiro momento sentimos dificuldades quanto ao acompanhamento devido os setores: (Biblioteca Setorial, Auditório e da Antena de Rádio), a entrega das chaves das salas terem demorado tanto a serem entregue para que pudéssemos viabilizar nossos serviços.

Em seguida foram constatadas falhas no sistema de redes, instalados pela empresa contratada, solicitamos de imediato à Gestão do CCJ ponto de energia para cada rack de rede, o nosso desafio foi detectar em que circunstâncias estavam conectados os cabos e como foram feitos a lincagem para que pudéssemos ligar os cabos aos racks, que estão instalados em três ambientes: biblioteca setorial, setores administrativos e salas de aula.

A Assessoria de Suporte e Informática (ASI) é responsável pela coordenação executiva de Informática do Centro de Ciências Jurídicas (CCJ) e do Departamento Ciências Jurídicas de Santa Rita. Os resultados das ações do sistema de chamados (OTR'S) utilizados nos meses de abril a julho 2014.

SUPORTE E INFORMATIZAÇÃO - DCJ (Santa Rita)

Os investimentos realizados rede (switches), aliados ao aumento velocidade dos links que interligam as unidades do CCJ-UFPB ao DCJ SANTA RITA com melhor qualidade na comunicação e no controle de tráfego de dados proporcionando uma infra estrutura básica para que os serviços de rede pudessem funcionar com satisfação e segurança.



ATIVIDADES DESENVOLVIDAS

- Detectamos em que saída e entrada estavam os cabos para que chegassem até o rack 01, sendo o mesmo a principal saída de dados;
- Adequação de cabeamento que interligam os 03 rack's;
- Manutenção e Substituição de roteadores sem fio (Wi-Fi);
- Segurança e Integridade de Sistemas e Redes (FIREWALL);
- Atualização dos Ativos de Rede – Switches;
- Confeccionamos cabos + 200 cabos de Rede categoria 06;
- Fez todo cabeamento externo para os dois blocos, com saída do Rack1 para o ambiente Administrativo;
- Projeto e realização de Rede Sem Fio;
- Internet instalada com êxito;
- Instalação dos computadores nos setores;
- Funcionalidade do WI-FI roteador instalado;
- Compras de placas de redes (INTEL);
- Laboratório da Biblioteca Setorial com maior capacidade de computadores (roteador).

ADMINISTRAÇÃO DE REDES

Os objetivos alcançados no DCJ-Santa Rita quanto aos serviços de Suporte e Informática:

- Instalamos, configuramos e montamos o laboratório do ambiente (Biblioteca Setorial);
- Instalamos e configuramos todos os computadores com Internet e Impressora com WI-FI.



- Interligamos sistemas de computadores, identificando as arquiteturas de Rede e analisando meios Físicos, dispositivos e padrões de comunicação;
- Avaliamos a necessidade de substituição ou mesmo atualização tecnológica dos componentes de redes;
- Diagnosticamos e corrigimos falhas no funcionamento de equipamentos de informática;
- Realizamos manutenção preventiva e corretiva em equipamentos de informática; Administrar processo de manutenção dos equipamentos de informática;
- Gerenciamento dos recursos das redes de computadores;
- Suporte a software dos equipamentos de informática
- monitoramento de entrada e saída de computadores nos setores;

Feito a análise lógica das informações coletadas, estabelecemos o fluxo e os procedimentos necessários aos setores deste Centro.

- Atualização do sistema de OTRS informando através de relatórios diários enviando e-mail para a Assessoria do Centro de Ciências Jurídicas;
- Participação na administração de base de dados, estimulando os responsáveis pelos setores na utilização do Sistema de OTRS, da Home Page;
- Prestamos assistência e suporte em questões de informática;
- Executamos atividades de manutenção preventiva e corretiva, necessárias à conservação dos equipamentos;
- Administramos a redes a redes de computadores do CCJ e DCJ;
- Prestamos orientação ao novo técnico de informática em assuntos de sua especialidade.



- Realizamos estudo de viabilidade, definição de objetivos e especificações de planos de desenvolvimento, operação, manutenção, eficiência e racionalidade na informatização;

Os setores de Direção, Secretaria, Coordenação e Departamentos, foram instalados computadores e acesso à redes e impressoras com WI-Fi.

Os serviços de criação da OTRS e calendário de solicitação de reservas para o DCJ estão em pleno funcionamento, toda e qualquer solicitação estão encaminhadas diretamente ao formulário que se encontra na Home Page do CCJ.

As salas de aula ainda não estão com serviços de Wi-Fi com citado anteriormente estamos fazendo um estudo de acompanhamento lógico pra atender este bloco (salas de aula), pela distância ser acima de 100mts do Rack 01 para o Rack 03. Há um estudo de planejamento para que sejam atendidos estes ambientes.

Quanto aos desafios:

Suporte de Informática funcionamento com maior demanda no horário matutino;

Interesse de servidores quanto as suas tarefas administrativas;

Bloco de sala de aula sem acesso à internet, devido a metragem ultrapassar os 100 metros, possibilidade projeto de estudos para solucionar futura conexão;

Com o avanço dos nossos serviços ampliamos necessidade e a possibilidade estabelecer relações entre nossos trabalhos e ampliarmos nossos compromissos com o CCJ-João Pessoa e o DCJ-Santa Rita.



ADMINISTRAÇÃO DE REDES - CENTRO DE CIÊNCIAS JURÍDICAS

Quanto ao CCJ – João Pessoa, a demanda de tarefas ainda comporta um grande número, de atendimento através dos chamados da OTRS.

As novas instalações dos setores que estavam em projeto já foram concluídas: a Direção, Vice-direção, Secretaria, Gestão de Recursos Humanos e Gestão Administrativa, já estão em pleno funcionamento.

Foram instalados os computadores dos setores administrativos: direção 01 computador, vice-direção 01 computador e impressora, Gestão Pessoas 01 computador e Impressora, Gestão Administrativa 03 computadores e Impressora (instalação de software e internet), Secretaria 03 computadores 02 impressoras, totalizando 09 computadores e 04 impressoras. Quanto ao sistema de telefonia apenas 01 está funcionando. Foi instalado um roteador WI-Fi em pleno funcionamento.

Lembramos os desafios em montar todos os equipamentos, uma vez que existe o projeto lógico em andamento, que não foi iniciado. Diante destas dificuldades em nossos serviços, alguns pontos de redes, telefonia e energia elétrica não estarem nos devidos locais de instalação para receberem os computadores, tivemos que refazer algumas adaptações elétricas, de rede e telefone para se adequar as novas instalações. Foi feito um estudo para adequar os computadores nos devidos setores onde se encontram em pleno funcionamento e com resultado positivo.

A sala de multimídia oferece videoconferência, colaborando com grupos de segurança da Internet, auxiliando aos docentes e discentes (seminários, cursos, entre outros). Videoconferência com uma qualidade de imagem e som em alta definição proporcionou à Universidade a realização de Seminário à distância com grande sucesso.

Finalizando todos os computadores e impressoras estão conectadas em Redes com êxito na impressão e conclusão de nossos



serviços de suporte. Hoje, temos total controle quanto aos números de computadores e impressoras que estão em pleno funcionamento dos Centro de Ciências Jurídicas e do Departamento de Ciências Jurídicas. Alguns computadores que se encontram no almoxarifado é de total controle da Gestão Administrativa. Fizemos um levantamento do semestre relativo à demanda do Centro de Ciências Jurídicas e de todos os computadores que estão em ampla condições de uso como podemos constatar nas planilhas em anexos.

DESENVOLVIMENTO E ADMINISTRAÇÃO DE HOME PAGE CCJ/DCJ

As atividades de administração de redes na (ASI) congrega os trabalhos da equipe em conjunto com o STI, que tem como objetivos principais administrar a rede de computadores do Centro de Ciências Jurídicas (CCJ), Departamento de Ciências Jurídicas (DCJ) o domínio www.ccj.ufpb.br, oferece suporte técnico no uso da assistência aos setores internos (Direção, Vice-Direção, Departamentos, Biblioteca setorial, salas de pesquisas entre outros setores) e serviços de RESERVAS (sala de multimídia, auditório e automóvel) para os setores Administrativos, Docentes e Discentes.

O Sistema de OTRS e Calendário de Reservas foram ampliados para disponibilização do DCJ – Santa Rita.

Atualização de dados de todos os setores de expediente (servidores, docentes e discentes).

O Laboratório de Informática Jurídica, com o sistema de inclusão dos discentes para uso de seus equipamentos e aulas práticas. No início do semestre os servidores Petrônio Brandão e Luzia Neirejane, cadastraram no sistema implantado no LINJUR os discentes que ingressaram neste semestre.



Quanto as notícias sempre atualizadas diariamente no site do CCJ e na Pós-Graduação..

O suporte e assistência nos serviços de WEB, com o ritmo da evolução das Tecnologias de Informação impõe uma nova dinâmica de investimento e de soluções tecnológicas, com implicações na tomada de decisões que melhor sirvam às estratégias dos setores administrativos, tendo em vista o alcance dos objetivos organizacionais.

Dado ao crescimento da demanda, as novas necessidades, as exigências específicas das organizações em serviços de assessoria de Web. As necessidades dos setores a consultoria informática, na qual se inclui, os sistemas de informação e aquisição de serviços ao suporte o sistema baseia-se na importância de ter um ambiente em que constam a produção de nossos serviços de suporte à manutenção, redes e aplicações na WEB. O ambiente organizado desta forma, pela equipe composta por Raimundo Gadelha e Josinécia de Cássia, está cada vez mais adaptando todos os recursos necessários para viabilizar os serviços em suporte dos Centro de Ciências Jurídicas, Departamento de Ciências Jurídicas Santa Rita e a Pós-Graduação de Ciências Jurídicas com êxito.

João Pessoa, dezembro/2014

Raimundo Gadelha Fontes Filho
Assessoria de Suporte e Informática

Josinécia de Cássia Oliveira da Silva
Assessoria de Web Designer



UNIVERSIDADE FEDERAL DA PARAÍBA
CENTRO DE CIÊNCIAS JURÍDICAS
DIREÇÃO DO CENTRO
SETOR DE INFORMÁTICA E REDES



ANEXOS



UNIVERSIDADE FEDERAL DA PARAÍBA
CENTRO DE CIÊNCIAS JURÍDICAS
DIREÇÃO DO CENTRO
SETOR DE INFORMÁTICA E REDES



PLANILHA

COMPUTADORES

CENTRO DE CIÊNCIAS JURÍDICAS CAMPUS I



LEVANTAMENTO DE COMPUTADORES EM PLENO FUNCIONAMENTO

SETOR: EXTENSÃO UNIVERSITÁRIA

MONITOR	CPU	IMPRESSORA	OBS.:
228.347	65052824	65046503	S/ FUNCIONAR

SETOR: PESQUISA CIENTÍFICA

MONITOR	CPU	IMPRESSORA	OBS.:
65.011.306	65.056.013	-----	-----
65.011.294	65.056.000	-----	-----
229.989	229.949	HP photosmart D110	-----

SETOR: AMBIENTE DE PROFESSORES {DDPPR}

MONITOR	CPU	IMPRESSORA	OBS.:
231406	231582	-----	-

SETOR: AMBIENTE DE PROFESSORES {DDPPU}

MONITOR	CPU	IMPRESSORA	OBS.:
31.600	65.056.565		

SETOR: AMBIENTE DE PROFESSORES {DDPPJ}

MONITOR	CPU	IMPRESSORA	OBS.:
228.350	65.011.270	-----	-----

SETOR BIBLIOTECA SETORIAL

MONITOR	CPU	IMPRESSORA	OBS.:
231.607	231585	-----	-----
231.634	65.046.722	-----	-----
231.665	65.011.271	HP LASER P 2055dn	S/patrimônio
65011314	65.011.255	-----	-----
65011292	65.011.282	-----	-----

SETOR: ALMOXARIFADO

MONITOR	CPU	IMPRESSORA	OBS.:
ITAUTEC	65.046.296	-----	S/Patrimônio



SETOR: GESTÃO ADMINISTRATIVA

MONITOR	CPU	IMPRESSORA	OBS.:
65.011.319	65.011.262	Hp 7260 PHOTOSMART	Doação FUNAPE
-----	-----	65.046.502	HP

SETOR: SALA DE PROFESSORES 09 {SALA TÉCNICA DE PERÍODICOS}

MONITOR	CPU	IMPRESSORA	OBS.:
231617	231403	65.015.111	Doação FUNAPE
231637	231557	EPSON STYLUS TX400	S/Patrimônio {s/funcionar}

SETOR: DEPARTAMENTO DE DIREITO PÚBLICO

MONITOR	CPU	IMPRESSORA	OBS.:
231.639	231.404	ML 2010 SANSUNG	S/PATRIMÔNIO
231.619	INTEL PENTIUM USB 2.0	----- ---	S/PATRIMÔNIO
228.349		65.056.412	----- -
	65.011.270		
65.011.298	238.977		

SETOR: DEPARTAMENTO DE DIREITO PRIVADO

MONITOR	CPU	IMPRESSORA	OBS.:
231.606	65.052.823	65.056.411	----- -
65.011.302	65.011.279	PHASER 3124 XEROX	S/PATRIMÔNIO

SETOR DEPARTAMENTO DE PRÁTICA PROCESSUAL JURÍDICA

MONITOR	CPU	IMPRESSORA	OBS.:
231.603	65.056.558	-----	----- -
231.610	0111273	65.056.413	----- -



SETOR: PÓS-GRADUAÇÃO

MONITOR	CPU	IMPRESSORA	OBS.:
65.011.309	65.011.261	19174	Doação FUNAPE
247.782	INFOWAY INTEL	65.056.409	S/PATRIMÔNIO
231.630	231.561	-----	-----
			-

SETOR : PERÍODICOS

MONITOR	CPU	IMPRESSORA	OBS.:
231609	231554	HPOFFCEJET 5510	VERBA JURIS
212309	Clone	-----	-----

231609	231563	-----	-----

SETOR: SECRETARIA / DIREÇÃO / VICE-DIREÇÃO

MONITOR	CPU	IMPRESSORA	OBS.:
65.011.312	65.011260	-----	-----{Secretaria}
-----	-----	LEXMARK 227196	S/PATRIMÔNIO {Secretaria}
65.056572	-----	65.006.116	-----{Secretaria}
65.056032	65.052.822	HP SMART	S/PATRIMÔNIO {vice-direção}
-----	65.011.268	-----	-----{direção}
	-----	-----	S/PATRIMÔNIO {secretaria}
231.600			

SETOR GESTÃO DE PESSOAS

MONITOR	CPU	IMPRESSORA	OBS.:
231.627	231.571	184.369	-----
			-
65.046.725	65.011.276	-----	-----
			-
	65.011269	-----	-----

SETOR: COORDENAÇÃO DE MONOGRAFIA

MONITOR	CPU	IMPRESSORA	OBS.:
231.625	65.056.559	201736	
231.638	231.562	-----	-----



SETOR: COORDENAÇÃO

MONITOR	CPU	IMPRESSORA	OBS.:
231.601	65.056.566	-----	-----
		---	-
231.622	65.056.561	65.010.140	-----
			-
231.621	231.577	65.056.410	-----
			-
231.631	231.578	-----	-----
		---	-
65072488	65072494	-----	-----
		--	----

SETOR: LINJUR

MONITOR	CPU
236116	231568
231624	231576
232602	231593
231623	231586
231633	231594
231613	231564
231612	231574
231628	231567
231604	231565
231636	231575
231615	231559
231408	231558
231599	231560
231611	231595
231608	231573
231497	231588
231632	231584
231598	231581

SETOR: SUPORTE E INFORMÁTICA

MONITOR	CPU	IMPRESSORA
65.046.724	65.056.562	228.817
65.052.820	231.574	HP PHOTOSMART (S/Patrimônio)
65.048.814	65.011.274	-----
65.056.575	65.072.478	-----
65.011.307	-----	-----



--	--	--

SETOR: SUPORTE E INFORMÁTICA

MÁQUINAS PREPARADAS P/ USO

MONITOR	CPU
	HP INTEL PENTIUM USB 2.0
	231.572
	231.977
	231.563
	231.590
	CPU DEVOLVIDAS p/ ALMOXARIFADO: (07/08/2014)
	194.343 / 194.348 / 255.538

SETOR: FÓRUM CÍVEL – AV. JOÃO MACHADO

MONITOR	CPU	IMPRESSORA
65.011.320	65.011.284	65.008.506
-----	194.327	-----
-----	194.328	-----
-----	194.329	-----

SETOR: FÓRUM CÍVEL – MANGABEIRA

MONITOR	CPU	IMPRESSORA
65.011.320	65.011.278	216.196
-----	65.011.267	65.011.503
-----	65.011.265	65.080.731
-----	65.011.642	65.011.505

SETOR: FÓRUM TRABALHISTA

MONITOR	CPU	IMPRESSORA
65.011.300	65.011.283	65.008.504
65.011.315	65.011.257	-----
65.011.318	65.011.277	-----

Assessor de Suporte e Informática
Raimundo Gadelha Fontes Filho



UNIVERSIDADE FEDERAL DA PARAÍBA
CENTRO DE CIÊNCIAS JURÍDICAS
DIREÇÃO DO CENTRO
SETOR DE INFORMÁTICA E REDES



PLANILHA

COMPUTADORES

DEPARTAMENTO DE CIÊNCIAS JURÍDICAS – SANTA RITA



LEVANTAMENTO DE COMPUTADORES EM PLENO FUNCIONAMENTO

SETOR: LABORATÓRIO – BIBLIOTECA SETORIAL – SANTA RITA

CPU	MONITOR	ESTABILIZADOR
65-055.976	65-056.071	65-053.678
65-055.025	65-056.047	65-053.683
65-055.979	65-056.059	65-053.670
65-056.017	65-056.063	65-053.657
65-055.995	65-056.068	65-053.667
65-055.977	65-056.050	
65-055.987	65-056.039	
65-056.006	65-056.075	
65.055.974	65-056.061	

BIBLIOTECA SETORIAL

CPU	MONITOR	IMPRESSORA
65-056.019	65-056.044	65.006.115
65-056.005	65-056.080	
65.011.263	65.011.291	

SETOR: SECRETARIA / DIREÇÃO / VICE-DIREÇÃO

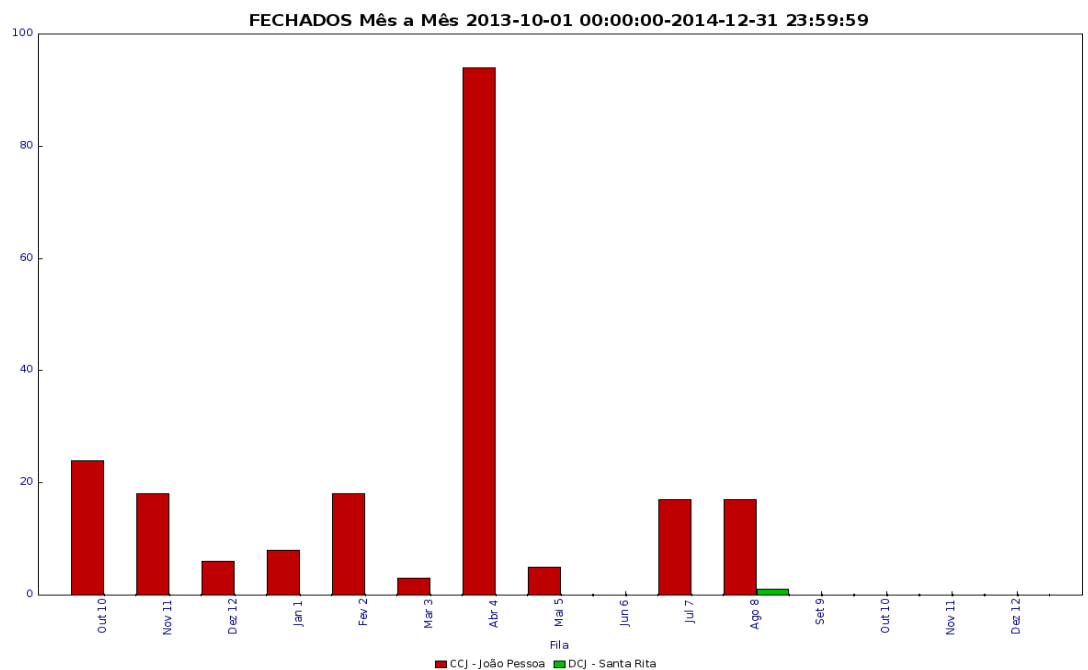
CPU	MONITOR	IMPRESSORA
65-056.018	65-056.063	21.34.78
65-055.999	65-056.062	
65-056.018	65-056.063	21.34.78



SETOR: AMBIENTE DOCENTES

CPU	MONITOR	IMPRESSORA
65-055.985	65-056.064	21.18.45
65-056.028	65-056.041	
65-056.001	65-056.053	
65-056.004	65-056.056	
65-056.007	65-056.081	
65-056.018	65-056.063	21.34.78

GRÁFICO



Raimundo Gadelha Fontes Filho

Assessoria de Suporte e Informática